

浴室のリフォームのタイミングを見極めましょう。

住まいの中で重要な水まわり。いつでも快適に使いたいですね。そこで、今回は浴室のリフォームを考えるポイントをご紹介します。

みなさまに暮らしと住まいを快適にするためのちょっと役立つ情報をお届けいたします。今回のテーマは「浴室のリフォームのタイミング」です。

リフォームを検討するきっかけとなる不具合とは

水まわりの劣化によって使いづらさなどが生じると、ストレスにつながり、暮らしの質にも影響します。そこで、浴室のリフォームのタイミングを見極めて、検討してみたいかがでしよう。

リフォームをする時期の目安は、10〜20年と言われています。それくらいの年数が経つと、さまざまな不具合が見られます。たとえば…

- ・掃除をしても取れないカビがある
- ・タイルや浴槽、コーキング材（壁と浴槽のすき間や壁と床のつなぎめを埋めるために用いられる材料のこと）にひび割れがある。

小さなひび割れから湿気や水分が内部に伝わり、構造材などを腐食させたり、水漏れを引き起こすリスクが



最新の設備にすることで、節水などの省エネや掃除がしやすくなるといったメリットも。

あります。ほかに

- ・換気扇から異音がする
- ・床がへこむ
- ・ドアの開閉がしづらい
- ・蛇口から水が漏れる
- ・排水口の流れが悪い
- ・排水口からニオイがする…

といった不具合も、見逃せません。1カ所の不具合を修理するだけで済む場合もありますが、その傷みがとても気になる、もしくは、複数ある場合

はリフォームを考えるのも手です。

また、年月が経った住まいの浴室は寒く、ヒートショックの危険性もあるため、浴室の断熱性を高めたい、また、洗濯物を浴室で乾燥させたいなどの希望があれば、ぜひリフォームを検討してみてください。

ほかにも、家族構成が変わったり、年を重ねたときも、リフォームを考えるタイミング。親と同居で介護が必要になったとき、出産で家族が増えるなど、家族構成が変わったとき、バリアフリーにしたり、浴槽を大きくしたりと、家族全員がより快適に使える仕様にすると良いですね。

リフォームをしたい！と思ったら考えること

いちばん大切なのは、リフォームの目的を明確にすること。使い勝手の悪さ



歳を重ねたり、要介護認定の家族がある場合は、手すりの設置や滑りにくい床材の採用を検討することもおすすめです。

を解消したい、デザインを一新したい、新たな設備や機能を追加したいなど、リフォームの優先順位を考えておくと、相談がスムーズです。また、機能やオプションを追加すると費用は高くなるため、優先順位を考慮することは、工事内容を絞りやすくすることにもつながります。

事前にリフォームの費用相場を調べ



新しい浴室で快適さをアップデートするのも良いですね！

裏面にも役立つ情報が満載！

頭の体操

間違いさがしゲーム

上下のイラストで違うところが5箇所あります。さあ！チャレンジしてみてくださいね！

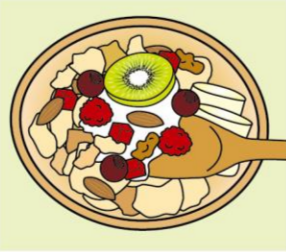


答えは裏面をみてね！

今話題のHOTなニュースをご紹介します！

01 グreekヨーグルトってご存知？

韓国でブームの固めのヨーグルトで、もっちりとした食感と濃厚な味わいが人気。水切りヨーグルトとも言われ、固めのものにはギリシャヨーグルトもありますが、どちらも大きな違いはないそう。グreekヨーグルト専門店やカフェでは、より濃厚でクリーミーな味わいにするため、徹底的な水切りをすとか。そんなグreekヨーグルト、おうちでもつくりことができます。ボウルにざる、キッチンペーパーをのせた上にプレーンヨーグルトをのせ、ふんわりとラップをして冷蔵庫へ。6時間程置けば、しっかりとした固さに仕上がるそうです。ちなみに、水切りした際に出る水分（ホエー）は、ドレッシングやお肉の下味に使えるとか。グreekヨーグルトの上にバナナやキウイ、ナッツ、グラノーラなどをのせればカフェ風に♪ はちみつをかけても美味しいですよ！



02 去年の落とし物の数が過去最高に

警察庁によると、昨年1年間の落とし物の数が約2979万点とこれまでで最も多かったそうです。落とし物が増えた背景には、新型コロナ対策の行動制限が解除されたこと、外国人観光客の増加があるようです。最近ならではの物は、ワイヤレスイヤホンや携帯用扇風機、モバイルバッテリーといった小型の電化製品、エコバッグなど。また、落とし物の現金はなんと228億4568万8596円でこちらも過去最高に。お金は持ち主が現れず、届けた人も受取りを辞退すると、都道府県の歳入になるそうです。物を落とした際の遺失届は、警察署や交番で出せて、一部の都道府県ではオンラインで出せるシステム運用も始まっているそうです。落とし物をしたときは探しやすくするために、落とし日時や場所を思い出し、特定させること。キャッシュカードなど落とし主の名前が記載されている物が含まれる場合はその旨記入する、色や形、絵柄や飾りなどの特徴も書きましょう。物の管理には普段から気をつけたいですね。

03 ペーパーにさまざまな種類が！

コロナ禍でペーパータオルの普及が進みましたね。その良いところは、共用しないのでウイルスの感染が防げることや、洗濯しなくて済むこと。そんな中、ペーパータオルの種類が広がっています。コロナ禍以降、ハンカチの衛生面が気になるという声から、使い捨てのポケットペーパーハンカチが登場。パルプ100%、竹100%のものなどがあり、お手頃価格で手に入ります。濡れたハンカチをしまうときに困ったり、汗拭きと手拭きを同じハンカチで…という抵抗からも解放されます。また、洗顔後に使うペーパータオルも登場。肌あたりが柔らかく、ある程度強度もあります。顔全体を優しく覆うようにして水気を拭くほか、メイク前にスキンケア後の余分な油分を取るときや、クレンジング剤をしみ込ませてメイク落としに使うのも便利だそうです。



こんにちは！
お施主様の笑顔が
私どもの一番の喜びです。

京阪ホーム社員一同

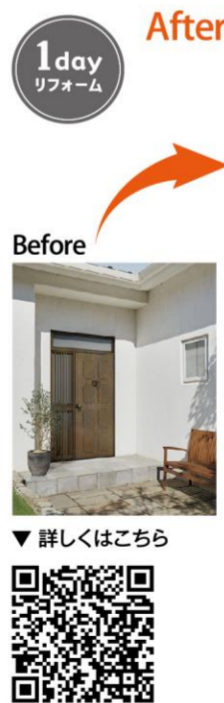
あなたの街の京阪ホームです。

いつもお引き立てを賜り、厚く御礼申し上げます。今回お届けしました住まいのかわら版はいかがでしたでしょうか。日頃からお世話になっておりますお客様へ、お住まいと生活に役立つ情報を提供することができましたらと思ひ本紙をお届けいたしました。お住まいのこと、リフォームに関してのご相談などお役に立てることがございましたら、お気軽にご相談ください。

快適！便利！最新リフォーム商品情報

洗練されたデザインで機能性もバツグンの最新のリフォーム商品をいち早くご案内いたします。

新しい玄関で、毎日をもっと心地よく
リフォーム用玄関ドア
リシェント玄関ドア3



LIXILの玄関ドアリフォームで暮らしが変わる！
今ある枠の上から、新しい枠を取り付ける「カバー工法」だから
壁を壊さず、工期も短く、施工もスピーディー。

LIXIL

豊富なバリエーション

さまざまなデザインからお好みのものをお選びいただけます。



明るい玄関にできます



光を採り込むデザインを豊富にラインアップしています。

カギを閉めたまま換気が可能



採風タイプなら、玄関の換気ができます。網戸付きで虫の侵入の心配もありません。

電気錠で玄関キーをもっと便利&安心に

(スマートロックシステム FamiLock)
スマートフォン、リモコン、カードキー、タグキー、手動キー。家族一人ひとりの使いやすさに合わせて、カギのタイプを自由にセレクトできます。



「テンキー付屋外リーダー&ワイヤレス屋内ボタン」も選べます



万一の締め出し時に暗証番号で開錠でき、室内からはワンタッチで開錠できます。(オプション)
※S型ハンドルと一緒に選択はできません。また、アルミ仕様は選択できません。
※写真はテンキー付屋外リーダーです。

地域に合わせた断熱性能に



お住まいの地域に合う断熱仕様をご用意しています。

写真・記事：株式会社 LIXIL

間違いさがし答え：①太陽 ②男の子の手 ③お母さんのエプロン ④お父さんの帽子 ⑤女の子の帽子

ご相談・お問い合わせはこちらまで

株式会社京阪ホーム

TEL 0120-26-7575

https://keihanhome.co.jp

省エネ・節電・節約を徹底

住まいの快適レポート

手軽でエコなアイデアで夏を乗り切る!

今夏も猛暑続きで、特に熱中症には要注意。電気料金も軒並み値上がり傾向なため、エコな暑さ対策で快適な毎日をご過ごしましょう。

暑さでうだる毎日に、涼を取り込むアイデア7選

熱中症予防にエアコンは欠かせませんが、できる限り稼働時間を減らして省エネを意識。涼しさを感じる工夫をしてみましょう。

日差しを遮るすだれを活用

すだれやよしずを窓にかけて、日差しを遮り、室内の温度上昇を抑制しましょう。窓との間に熱がこもらないように、空間ができるようにかけるのがポイント。



音と香りで爽快気分

日本の夏の風物詩ともいえる風鈴。その音色には、イライラを和らげるリラックス効果があるそうです。さらに、ミントやユーカリなど清涼感のあるアロマオイルも活用して、清々しい時間を過ごしましょう。



打ち水で涼しさをキープ

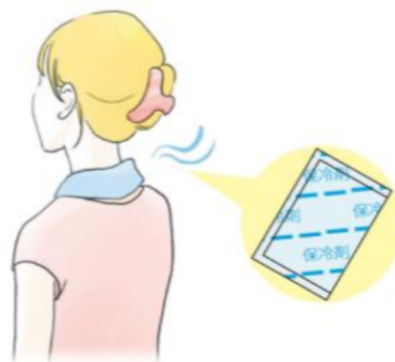
地面に水を撒くと、水が蒸発する際に地面の熱を奪って温度が下がり、涼しさを感じられます。朝や夕方の日差しが弱い時間帯や、日陰に打ち水をするのが効果的です。

扇風機で空気を循環

扇風機を天井に向けて、室内の熱気を拡散させましょう。窓を開けて、風通しをよくすることも重要です。

保冷剤で暑さ対策

保冷剤をタオルで包んで首に巻くと、汗がひいてすっきりします。脇の下や足の付け根などに巻くのもおすすめです。就寝時は、枕に使用すれば安眠にお役立ち。



インテリアで涼感を演出

寒色系の色を見るだけでも、体感温度が下がると言われています。ソファカバーを青色に変更するほか、ラグマットはいぐさなどのひんやりした肌触りの天然素材に衣替えしてみましょう。

体を冷やす食材を食卓に

夏場に不足しがちな水分と、むくみやだるさを解消するカリウムなどが多く含まれる夏野菜や果物など。ほてった体を冷やしてくれる働きがある食材を取り入れましょう。

キュウリ、ナス、トマト、ピーマン、トウモロコシ、ゴーヤ、スイカ、メロン、マンゴー、キウイなど



オススメ商品 スタイルシェード

夏の日差しをカットして 窓辺を涼しく、心地よく

夏になると、窓から日差しが差し込んで、とにかく暑い。すだれやよしずは手軽だけど傷む心配があるし、見た目もちょっと…。そんなお悩みも「外付日よけ」[スタイルシェード]ですっきり解決できます! 取付も1窓あたり約30分程度*のスピード施工で設置可能です。

*現場の状況により異なりますので目安とお考えください。



夏の暑さをすっきり

太陽の熱を窓の外側でカットして、室内の温度を心地よくキープ。冷房費をグッと軽減でき、室内熱中症対策にも効果的です。



©株式会社 LIXIL

使うときも、使わないときもスマート

窓の上のボックスからサッと引き上げるだけで、しっかり日差しをカット。使わないときはすっきり収納できます。設置したり外したりする手間もありません。



©株式会社 LIXIL

商品のお問合せは…

株式会社京阪ホーム

TEL. 0120-26-7575

<https://keihanhome.co.jp>